

Jak możesz wspierać swoje dziecko?

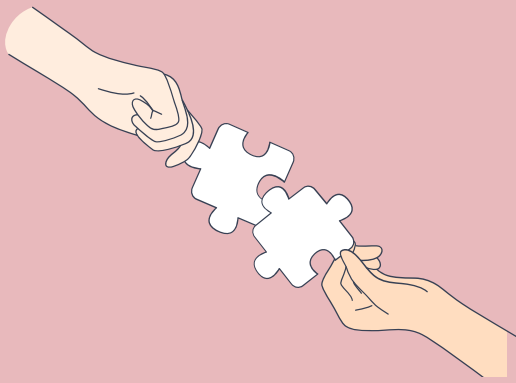
Rodzicu...

- Rozwijaj talenty i mocne strony swojego dziecka;
- zapewnij dziecku codzienne wsparcie w pokonywaniu trudności;
- angażuj dziecko w codziennych czynnościach;
- stwórz warunki do nauki (mało rozpraszaczy, cisza i spokój);
- zaplanuj codzienną rutynę;
- pomóż dziecku w planowaniu nauki;
- daj dziecku czas na odpoczynek;
- pamiętaj o sobie i swoich emocjach- jeśli jesteś zmęczony, zdenerwowany daj sobie czas na chwilę oddechu! W nerwach nie pomożesz! A dziecko zdenerwowane się nie nauczy.



Rodzicu!

Jeśli potrzebujesz pomocy i wsparcia skontaktuj się z nauczycielem, wychowawcą, psychologiem lub pedagogiem placówki Twojego dziecka.
Nie jesteś sam- wspólnie możemy więcej!



PUK, PUK...
DYSLEKSJA!



Czym jest ryzyko dysleksji?

Zagrożenie wystąpieniem specyficznych trudności w czytaniu i pisaniu.

Jakie dzieci zawsze zaliczamy do grupy ryzyka dysleksji?

dzieci z nieprawidłowo przebiegającej ciąży,
trudnego porodu,
wcześniaki,
niska waga urodzeniowa,
punkty w skali Apgar poniżej 10-
szczególnie poniżej 6!)
dzieci z rodzin, w których występują
specyficzne trudności w uczeniu się,
opóźniony rozwój mowy, oburęczność i
leworęczność

Na co warto zwracać uwagę u dzieci w różnym wieku?

3/5 ROK ŻYCIA:

mała samodzielność;
niska sprawność ruchowa całego ciała;
trudności w zakresie małej motoryki;
trudności z percepcją wzrokową;
opóźniony rozwój mowy;
opóźniony rozwój lateralizacji.

6/7 ROK ŻYCIA:

mała samodzielność;
niska sprawność ruchowa całego ciała;
trudności w zakresie małej motoryki;
trudności z percepcją wzrokową;
opóźniony rozwój lateralizacji;
wady wymowy; trudności w opowiadaniu;
tworzeniu rymów; wykonywaniu poleceń wg
instrukcji;
trudności w nauce pisania i czytania.

Czym jest dysleksja?

Dysleksja to specyficzne trudności w
uczeniu się pisania i czytania,
spowodowana zaburzeniami
podstawowych funkcji poznawczych.

DŁUGOTRWAŁE TRUDNOŚCI W NAUCE, POMIMO:

- stosowania konwencjonalnych metod nauczania;
- normalnej inteligencji;
- sprzyjających warunków społeczno-kulturowych

